

## Bilan d'une législature...



Le groupe maYeur a pour ambition d'améliorer au quotidien la vie des habitants de notre commune, tout en proposant des projets de développement à long terme pour celle-ci.

Dans les prochaines semaines, nous vous présenterons quelques-uns des projets que nous aimerions mettre en œuvre pour le futur. Notre souhait est de persévérer dans la dynamique insufflée ces dernières années...

Mais tout d'abord, mieux que de longs discours,  
tirons en images le bilan (non exhaustif) de nos réalisations au cours de la dernière législature.



« La persévérance, c'est ce qui transforme les ambitions en réalisations ! » #jemengage !



SOCIAL

L'INFORMATIQUE ACCESSIBLE A TOUS

**epn** de Wallonie

Rue du Château, 20  
6747 SAINT-LEGER

MISE EN PLACE D'UN CONSEIL DES AINES

REPAS ET VOYAGE DES AINES

BIBLIOTHÈQUE

ACCUEIL DES NOUVEAUX ARRIVANTS

CONSEIL DES ENFANTS

LOGEMENTS SOCIAUX

PARTICIPATIONS CITOYENNES

Invitation aux habitants de la commune de Saint-Léger

Mise en place de la CLDR

RÉUNIONS CITOYENNES

CONSTRUCTIONS ENSEMBLE

CONSULTATIONS CITOYENNES

MISE EN PLACE DU PCDR

ENERGIE

GRUPEMENT CITOYEN

Saint-Léger, la route tourne!

GAUM ENERGIES

GRUPEMENT D'ACHATS

COOPÉRATIVE ENERGIES

ANNEAUX PHOTOVOLTAIQUES

AIDE AUX CLUBS (ENERGIE)

SPORT

AIDE FINANCIERE AU DEVELOPPEMENT DES CLUBS

INITIATION AU SPORT

LE COURS POUR NA FORME

EQUIPEMENTS SPORTIFS NEUFS

ENVIRONNEMENT

COMMUNE RIVIERES PROPRES

Les journées Wallonnes de l'eau

du 15 au 30 mars 2015

FAUCHAGE TARDIF

ZONE REFUGES

MINISTRE DE LA PÊCHE WALLONNE - DIVISION DE LA NATURE ET DES FORETS

Notre commune s'engage

objectif ZERO PESTICIDE

MAU

PROTEGER LES ABEELES

PLANTATION DE NOS PARTERRES

LUTTE CONTRE LES INVASIVES

CAP HIRONDELLES Saint-Léger

Le jeudi 3 mai à 20.00

LES HIRONDELLES ONT BESOIN DE NOUS!

ENTREE LIBRE

UN ENFANT, UNE TRANSPARENTE

Operation "Un Enfant, une Transparente"

CAMPAGNE STERILISATION

ARTS, CULTURE

ATELIERS CULTURELS

MISE EN PLACE DES STAGES

Stages été à Saint-Léger

FESTIVAL DES ARTS

OEUVRES ARTISTES LOCAUX

ECONOMIE

PRODUITS LOCAUX

CONSUMEZ LEODEGAREN!

ZONE D'ACTIVITE ECONOMIQUE

BILAN POSITIF!



VOTRE QUOTIDIEN, NOTRE PRIORITE

PATRIMOINE

LOCAL DE MISE EN VALEUR DU SARCOPHAGE

RESTAURATION PATRIMOINE

70<sup>ème</sup> Commémoration de l'incendie du 5 septembre

CONSERVATION DE NOS ARCHIVES

Aménagement autour du lavoir

LAVOIR DE MEIX

RENOUVELLEMENT DE MEIX

RESERVE NATURELLE

TRAVAUX

CREATION DE PROMENADES THEMATIQUES

PAVILLON BLEU

SAISON ESTIVALE LAC DE CONCHIBOIS

NOUVEAU PONTON

TOURISME

La Chaussée des Géants

Parcours découverte de 30 chiens remarquables

POINT DE VUE

RECOMPENSES TOURISTIQUES

Tourisme et Innovation

10 km

PETITE ENFANCE, JEUNESSE, ENSEIGNEMENT

Animation intergénérationnelle

Mercredi 24 juin de 14h à 16h à l'école de Meix-le-Tige

PLAINE été 2018 Saint-Léger

ACCUEIL TEMPS LIBRE

Le temps libre à Saint-Léger pour les enfants de 2,5 à 12 ans

PRIME FORMATION DES ETUDIANTS

Augmentation des places de la crèche

COURS D'ANGLAIS

TRAVAIL DES ETUDIANTS

DEVOIR DE MEMOIRE

SENSIBILISATION ECONOMIE D'ENERGIES



Mais aussi une vision à long terme du développement de notre commune, tout en veillant à ne pas dépenser les deniers publics à tout va.

### L'opération de développement RURAL, c'est parti !

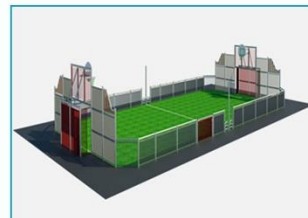
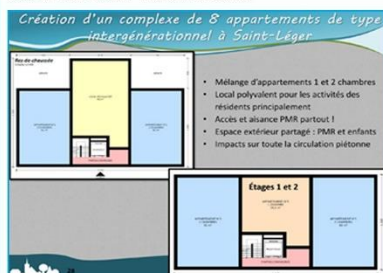
Après trois années de travail avec la population, ce dossier élaboré par et pour les citoyens est sur les rails. Il sera question de :

#### Etat d'avancement du dossier :

Ce dossier a été défendu en juin 2018 devant une commission de la Région wallonne. Il devrait être sous peu approuvé par le gouvernement wallon avec à la clé 60 à 80% de subsides.



La création d'une maison rurale multiservice dans la cour du château



Des aires multisports



L'aménagement de logements intergénérationnels derrière l'église de Saint-Léger

Le développement de voies lentes reliant nos trois villages



### Une commune moins énergivore !

Le plan d'action en faveur de la diminution de notre consommation en énergie a été voté au conseil communal en juin 2017.

Ce plan prévoit 80 actions pour une commune plus verte.



#### Etat d'avancement du dossier :

En septembre, un chargé de mission prendra ses fonctions au sein de notre administration pour la mise en place de ces actions, dont certaines ont déjà été concrétisées (primes énergie, achat d'un bâtiment qui pourra accueillir un réseau de chaleur, ...).

### Presbytère de Châtillon

Ce bâtiment accueillera une profession libérale (kiné, dentiste, spécialiste, ...).

Notre objectif est de proposer une offre de soins de santé suffisante sur notre commune.



#### Etat d'avancement du dossier :

Les travaux sont en cours et se terminent.



### Un réseau de voies lentes – RAVEL

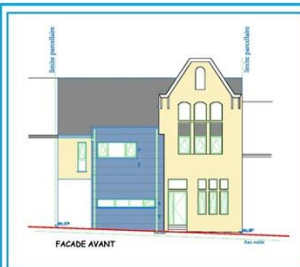
Bien au-delà de la réflexion globale menée avec douze autres communes du Sud-Luxembourg, et notamment le développement du Ravel sur notre commune, nous avons répondu à un appel à projets et obtenu 100.000€ de subsides, permettant la prolongation d'un tronçon de notre Ravel vers Etalle.

#### Etat d'avancement du dossier :

Le cahier des charges pour la désignation d'un auteur de projet en cours d'élaboration.



*Mais aussi une vision à long terme du développement de notre commune, tout en veillant à ne pas dépenser les deniers publics à tout va.*



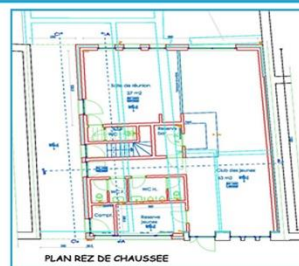
### Cercle Saint-Pierre – Châtillon

Il y a six ans, nous avons repris pour l'euro symbolique ce bâtiment privé, symbole de la vie châtilloonnaise et de son patrimoine, dans le but d'y implanter un local pour les jeunes, une salle de réunion villageoise, et deux logements tremplins à l'étage pour permettre à de jeunes ménages de prendre leur autonomie.

#### Etat d'avancement du dossier :

Un souci au niveau cadastral a entraîné un retard de deux ans. Les cahiers des charges sont fixés

et les appels d'offre pourront être lancés dès réception du permis de bâtir (octobre 2018).



### Une zone d'activité économique

Notre commune souffre d'un manque de places destinées à nos jeunes entrepreneurs souhaitant se mettre à leur compte et développer leur activité sur notre commune. Nous avons donc initié un PCA dont l'objectif est de modifier les plans de secteurs et de créer :

- o Des locaux tremplins permettant à un jeune désireux de se lancer de louer un espace à un prix très attractif.
- o Des espaces permettant aux entrepreneurs de mettre sur pied et faire évoluer leur entreprise.

*A dix ans, un territoire qui active progressivement son potentiel d'activités économiques*

- crée les conditions favorables à l'entrepreneuriat
- explore les voies possibles de l'économie circulaire
- inclut les agriculteurs dans son défi
- favorise la consommation locale et le circuit court
- accroît son attractivité touristique et son offre HoReCa



- Valorisation de la vallée du lac et nouvel espace d'accueil pour le SI
- Création d'un ou plusieurs ateliers ruraux
- Soutien à la vente de produits locaux par la création d'un espace de vente
- Accompagnement et animation économiques et touristiques



#### Etat d'avancement du dossier :

Il s'agit là d'une procédure très longue qui prendra encore quelques années car il n'est pas simple de modifier les plans de secteurs.

Le dossier de base rassemblant tous les avis est en cours de constitution

par notre bureau d'étude. Ce dossier sera ensuite soumis à la population pour avis et puis envoyé au gouvernement wallon qui statuera. Une fois ce dossier de base accepté, il s'agira d'élaborer le dossier final.



### Une maison médicale dans les anciens locaux de la gendarmerie

Depuis un an, des discussions chapeautées par la FRW et l'ASBL Santé Ardennes sont en cours avec tous les médecins de la commune, et ce afin de déterminer l'avenir des soins de santé sur notre territoire. La commune joue le rôle de facilitateur en mettant à disposition des locaux aménagés et du matériel adapté.

**Etat d'avancement du dossier :** Nous avons répondu à deux appels à projets et deux subventions nous ont été accordées pour un montant d'environ 70.000€, couvrant la réfection intérieure et l'achat de matériel. Un auteur de projet sera désigné très prochainement et un comité de pilotage doit être mis en place.

### Aménagement de la Maison Turbang à Châtillon

Cet aménagement prévoit la création de locaux tremplins à destination de jeunes indépendants souhaitant s'installer sur notre territoire, l'aménagement d'un espace de coworking, bureaux partagés et l'aménagement d'un espace sportif à l'étage.

#### Etat d'avancement du dossier :

Les cahiers des charges relatifs à l'exécution des travaux sont prêts ; ils devront sous peu être présentés au conseil communal. Le club des jeunes occupe actuellement les locaux et les travaux pourront être lancés une fois la réalisation du cercle Saint-Pierre terminée, permettant au club des jeunes de pouvoir avoir un lieu de rencontre durant les travaux. Ce dossier a donc été mis en attente.



## Votre quotidien ? Notre priorité !

**Mais aussi une vision à long terme du développement de notre commune,  
tout en veillant à ne pas dépenser les deniers publics à tout va.**

**(voir feuille annexe)**

Retrouvez-nous sur:



<https://www.facebook.com/mayeurSaintLeger/>



mayeur saint-leger

site web:

[www.2018.mayeur-saint-leger.be](http://www.2018.mayeur-saint-leger.be)

MAYEUR	
1	LEMPEREUR Philippe
2	JACOB Monique, ép. BRESSARD
3	THOMAS Eric
4	RONGVAUX Chantal, ép. CHAMPAGNE
5	LAHURE Stefan
6	OBCHETTE Anne, ép. BORCEUX
7	FORTHOMME Fabian
8	CASCIANI Alycia
9	MARCHAL Michel
10	MARTIN Maude, ép. WINANTS
11	RONGVAUX Alain
12	DAELEMAN Christiane, ép. SERVAIS
13	SCHOUELLER Anne, ép. HENROTTE

## Mais surtout une vision à long terme...